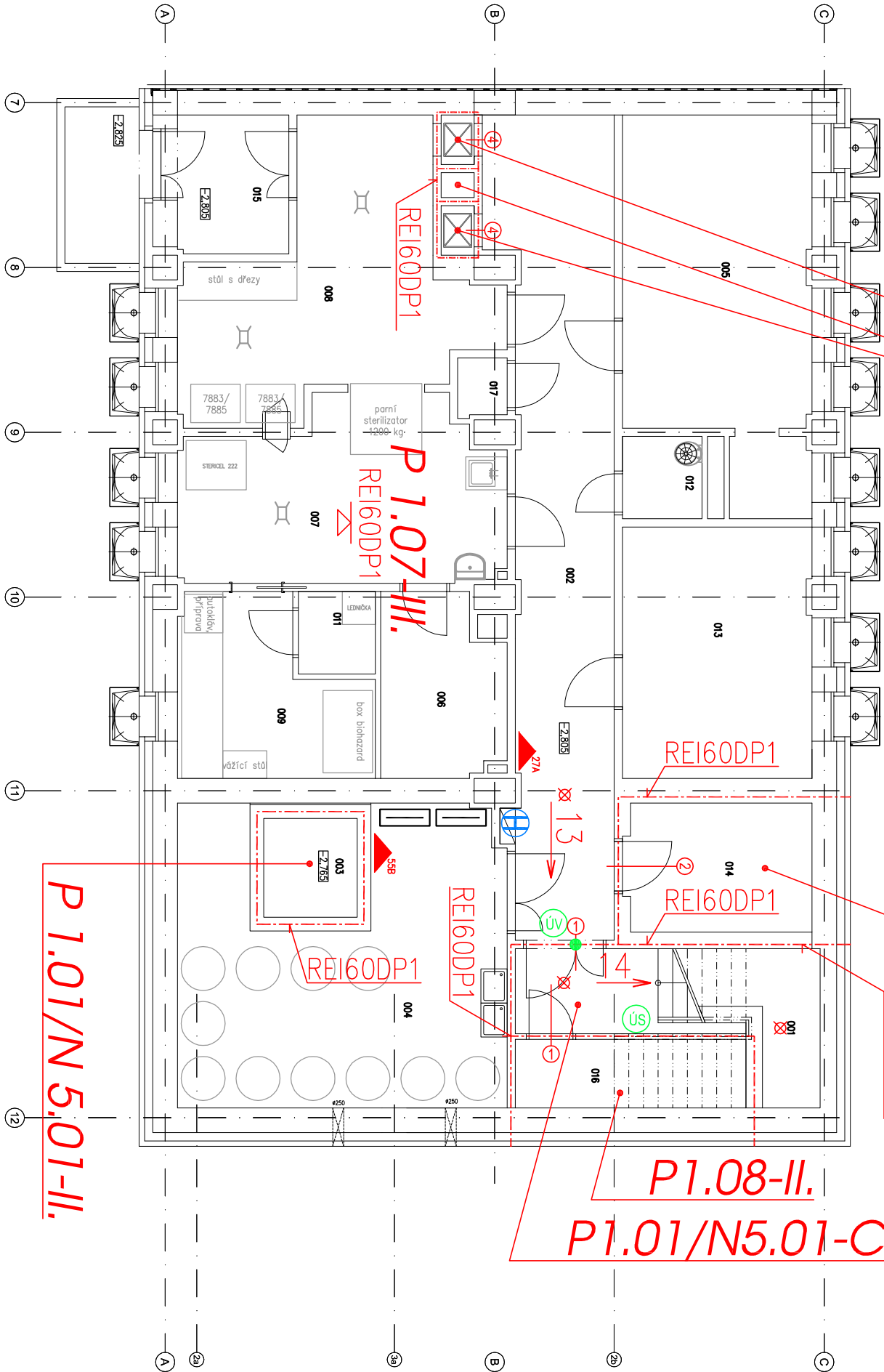


PŮDORYS 1P

P 1.04/N 5.04-II.  
P 1.03/N 5.03-III.  
P 1.05/N 5.05-II.  
P 1.09-II.  
REI60DP1  
Z

P 1.08-II.  
P 1.01/N5.01-CHÚC "A"



Tabulka místností			
Číslo	Jméno	Plocha [m <sup>2</sup> ]	Podlaha
001	SCHODIŠTĚ	15,95	KERAMICKÁ DLAŽBA
002	CHODBA	28,33	STĚROVÁ STUKOVÁ
003	VÝTAHOVÁ ŠACHTA	3,15	STĚROVÁ STUKOVÁ
004	CO2. MRAŽÁK	27,92	BETONOVÁ MAZANINA
005	CENTRIFUGY	21,98	BETONOVÁ MAZANINA
006	SKLAD ČISTÉHO SKLA	7,06	STĚROVÁ STUKOVÁ
007	STŘEŠNÍ STABILIZÁTOR	18,02	STĚROVÁ STUKOVÁ
008	STŘEŠNÍ PŘÍLEH.	20,33	STĚROVÁ STUKOVÁ
009	PRÁČKA MÝDL.	9,81	STĚROVÁ STUKOVÁ
010	SKLAD MÝDL.	2,1	STĚROVÁ STUKOVÁ
011	SKLAD MÝDL.	2,17	STĚROVÁ STUKOVÁ
012	SKLAD MÝDL.	15,75	STĚROVÁ STUKOVÁ
013	SKLAD MÝDL.	7,92	STĚROVÁ STUKOVÁ
014	SKLAD MÝDL.	5,11	STĚROVÁ STUKOVÁ
015	SKLAD MÝDL.	5,25	STĚROVÁ STUKOVÁ
016	SKLAD MÝDL.	0,96	STĚROVÁ STUKOVÁ
017	SKLAD MÝDL.	0,96	STĚROVÁ STUKOVÁ

## LEGENDA OZNAČOVÁNÍ

- HRANICE POŽÁRNÍCH ÚSEKŮ
- POŽÁRNĚ NEBEZPEČNÝ PROSTOR
- SMĚR ÚNIKU
- VÝCHOD DO VOLNÉHO PROSTORU
- DVEŘNÍ KŘÍDLO BEZ ZÁMKU NEBO OPATŘENÉ PANIKOVÝM KOVANÍM
- POŽÁRNÍ UZÁVĚR EI 30-C DP3
- POŽÁRNÍ UZÁVĚR EW 30-C DP1
- POŽÁRNÍ UZÁVĚR EW 15-C DP1
- POŽÁRNÍ UZÁVĚR EW 15 DP1
- HADICOVÝ SYSTÉM S TVAROVÉ STÁLOU HADICI
- HASIČÍ PŘÍSTROJ
- NOUZOVÉ OSVĚTLENÍ

- ÚV
- ÚV-P-L
- ÚS
- ÚNIKOVÝ VÝCHOD
- ÚNIKOVÝ VÝCHOD VPRÁVO - VLEVO
- ÚNIKOVÉ SCHODIŠTĚ VLEVO NAHORU
- ROZMĚR ZNAČEK - 300x150 mm
- VIDITELNÉ A ROZPOZNAVATELNÉ I PŘI PŘERUŠENÍ DODÁVKY EL. ENERGIE MIN. PO DOBU NEZBYTNĚ NUTNOU K BEZPEČNÉMU OPUŠTĚNÍ OBJEKTU
- VÝHODNÉ DO PROSTŘEDÍ, VE KTERÉM JSOU POUŽÍVÁNY A ZHOOTOVENY Z ODOLNÉHO MATERIÁLU
- PŘI SVIŽENÍ VIDITELNOSTI VYDAVAT SVĚTLO NEBO BÝT OSVĚTLENY

HLAVNÍ INŽENÝR PROJEKTU	ING. TOMÁŠ LABÍK
ODPOVĚDNÝ PROJEKTANT	ING. JANA MACÍKOVÁ
VYPRACOVAL	ING. JANA MACÍKOVÁ
KONTROLA	ING. PETR SVOBODA
INVESTOR	Výzkumný Ústav veterinárního lékařství Hudcova 70, Brno - Medlánky, 621 00
MÍSTO STAVBY	Hudcova 70, Brno; areál VÚVEL
NÁZEV AKCE:	
REKONSTRUKCE PAVILONU Č.3	
ČÁST: F. 1.3 Požárně bezpečnostní řešení	
NÁZEV VÝKRESU:	
PŮDORYS 1.PP	
ČÍSLO PŘÍLOHY:	01